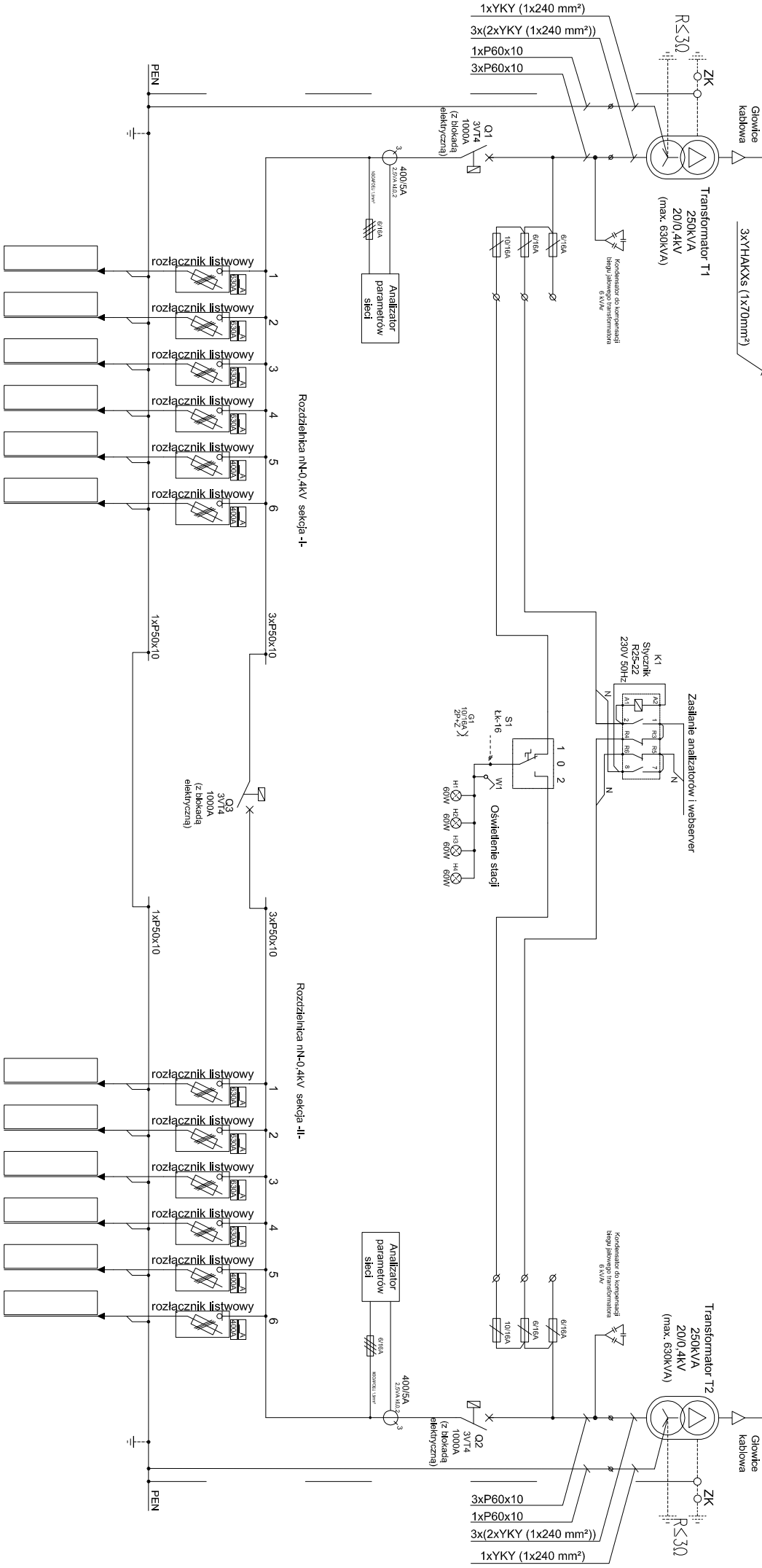


Rozdzielnica SN
 $U_N = 24 \text{ kV}$
 $I_N = 630 \text{ A}$
 $I_{N15} = 20 \text{ kA}$
 $I_{N25} = 40 \text{ kA}$



P.H.U. "PRO-GRES" "Marian Malinowski"
16-304 Nowinka, Krusznik 14A tel. 607-732-663
e-mail:immarian12@wp.pl

Objekt: LINIA KABLOWA SN-20kV; KONTENEROWA STACJA TRANSFORMATOROWA SN/N
Adres: Suwałki ul. Szpilana, Daszyńskiego
dc, nr 211992, 25709, 25711/2, 21200, 21201/1, 21211/8, 21210/9
dobra nr 2 M, 0002
Jednostka ewidencyjna 20630/1, 1 M, Suwałki

Investor:

Specjalistyczny Psychiatryczny Samodzielny
Publiczny Zakład Opieki Zdrowotnej w Suwałkach
ul. Szpilana 62 16-400 Suwałki

Przeznaczenie: Schemat stacji transformatorowej

Specyfikator: ELEKTRYCZNA Faza: PROJEKT WYKONAWCZY

Przeznaczenie: Brama elektryczna

Projektant: mgr inż. Marcin Malinowski
PDL0137/POE/11

Sprawdził: mgr inż. Marcin Osowski
PDL0138/POE/11

Data: 04/2015 Skala: Numer rysunku: E-2